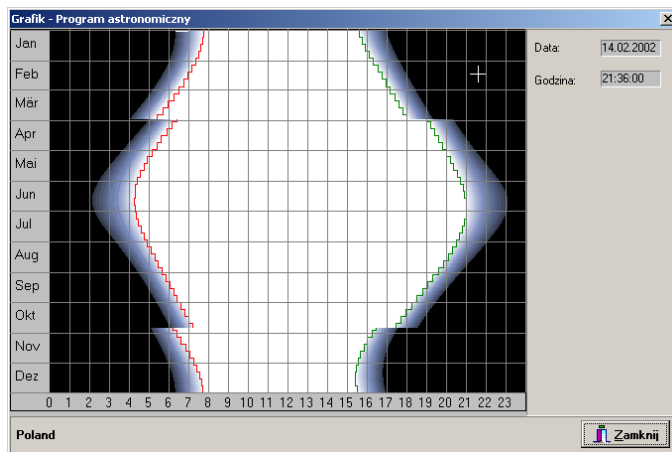
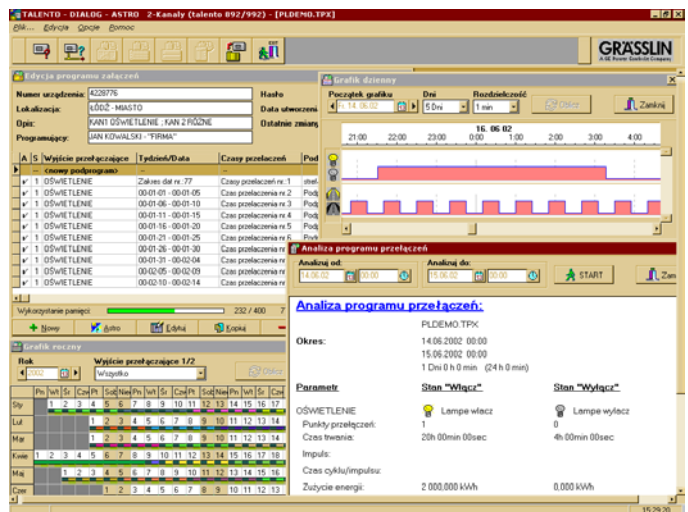


# TALENTO DIALOG ASTRO I TALENTO TAXXI

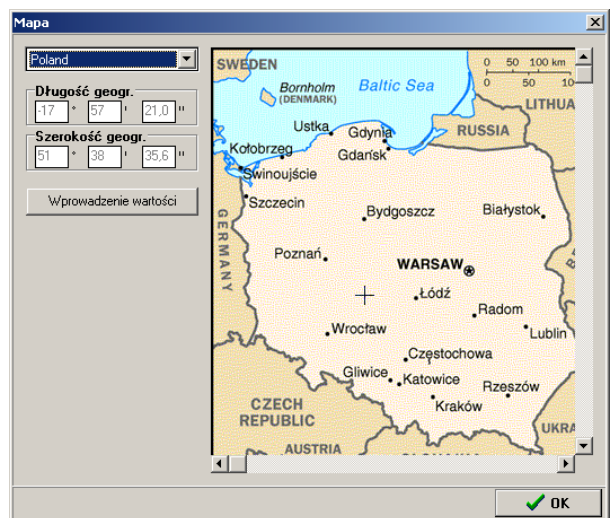
**Talento Dialog Astro** jest programem komputerowym wspomagającym układanie rozkazów przełączeń dla przełączników serii **talento 89x** oraz **99x**. Oprócz możliwości układania listy rozkazów użytkownik otrzymuje zestaw narzędzi wspomagających analizę tworzonych lub istniejącego już zestawu rozkazów. W ramach tej analizy możliwe jest przeglądanie dobowych i rocznych przebiegów załączeń i wyłączeń. Ponadto, po uprzednim zdefiniowaniu w programie wartości obciążenia zainstalowanego na poszczególnych kanałach przełącznika, użytkownik otrzymuje informację o całkowitym czasie trwania stanu „załłącz” i „wyłącz” kanałów sterujących oraz przybliżoną ilość energii zużytej w wybranym okresie czasu, przy danych obciążeniach i czasach przełączeń kanałów sterujących przełącznika.



Istotną zaletą programu **Talento Dialog Astro** jest możliwość automatycznego generowania programów astronomicznych, czyli programów stosowanych do sterowania oświetleniem zewnętrznym, w których czasy załączeń i wyłączeń obwodów odnoszone są do czasów wschodu i zachodu słońca (z uwzględnieniem zdefiniowanych dowolnie przez użytkownika przesunięć czasowych w stosunku do godziny wschodu i zachodu słońca). W zdefiniowaniu przesunięć czasowych wymaganych ze względów ekonomicznych oraz bezpieczeństwa pomocny jest **grafik astro** generowany

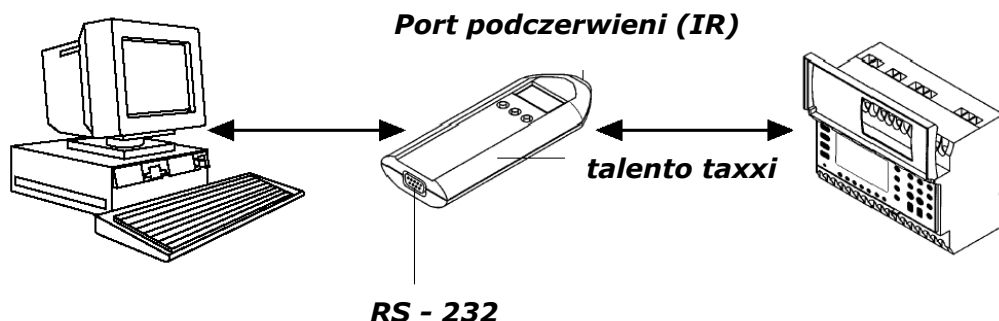
przez program **Talento Dialog Astro**, obrazujący porę świtu i zmierzchu w kolejnych miesiącach roku. Na grafiku tym widać wyraźnie o ile wcześniej rozwidnia się w miesiącach letnich w stosunku do miesięcy zimowych.

Obliczenia wykonywane są przez program w ścisłym powiązaniu z miejscem, w którym ma być zainstalowany przełącznik realizujący układany program astronomiczny. Z tego też powodu przy układaniu takiego programu konieczne jest zdefiniowanie położenia geograficznego miejsca pracy urządzenia. Położenie to może być ustalone na dwa sposoby: poprzez podanie dokładnej lokalizacji (długość i szerokość geograficzna) lub przez przybliżone wskazanie miejsca zainstalowania urządzenia na interaktywnej mapie poglądowej. Po zdefiniowaniu powyższych parametrów lista rozkazów programu astronomicznego jest tworzona automatycznie.



Zarówno ręcznie tworzone listy rozkazów sterujących jak i automatycznie generowany program astronomiczny mogą być przechowywane i katalogowane na dysku twardym komputera.

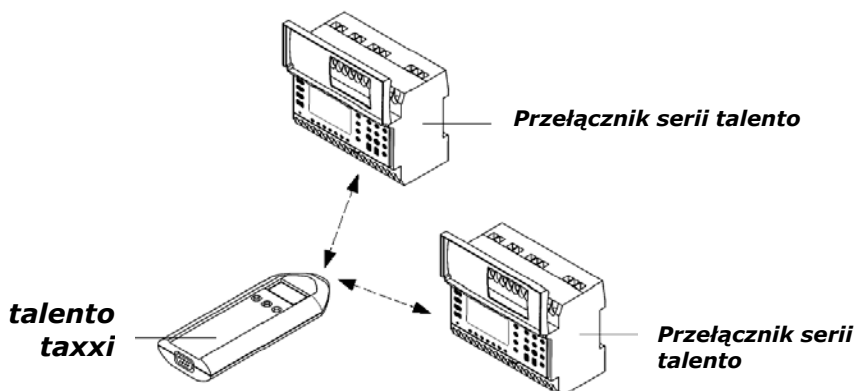
Przekazywanie list rozkazów do przełączników serii talento odbywa się za pośrednictwem pilota **talento taxxi**, który komunikuje się z komputerem poprzez port RS-232 a z przełącznikiem poprzez port podczerwieni (IR).



W pamięci pilota można przechowywać cztery pełne listy rozkazów (np. dla czterech różnych lokalizacji urządzeń) przy czym w ramach jednej listy rozkazów zapamiętywane są polecenia przełączeń dla wszystkich kanałów sterujących przełącznika.

Dodatkową zaletą pilota **talento taxxi** jest możliwość przenoszenia listy rozkazów pomiędzy przełącznikami, a także odczytywania listy rozkazów z przełącznika i przekazywania jej do komputera celem analizy czy też dokonania korekty.

Przekazywanie programów przełączeń możliwe jest jedynie pomiędzy przełącznikami tego samego typu.



Obsługa pilota jest przejrzysta i odbywa się za pośrednictwem klawiatury trójprzyciskowej.

